

Pourquoi tant de patients diabétiques hospitalisés dans les unités COVID

NEUILLY, le 15 octobre 2020
**9° RÉUNION DU CLUB OBESITE ILE
DE FRANCE**

« SPECIALE COVID-19 »

regis.cohen@ch-stdenis.fr



Pandémie COVID-19

Mise à l'épreuve

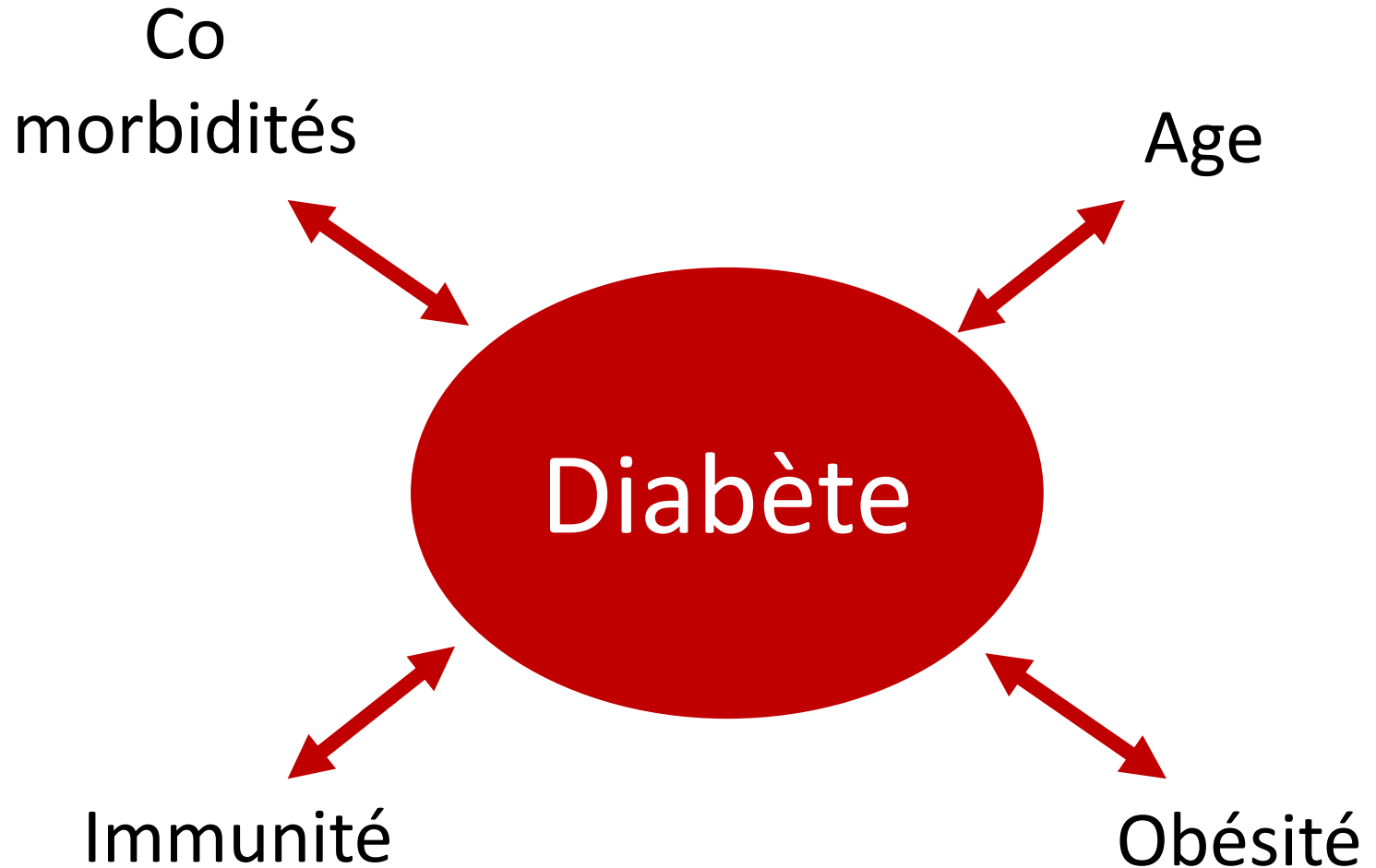
Connaissances
Systèmes de soin

Confiance

Fragilités



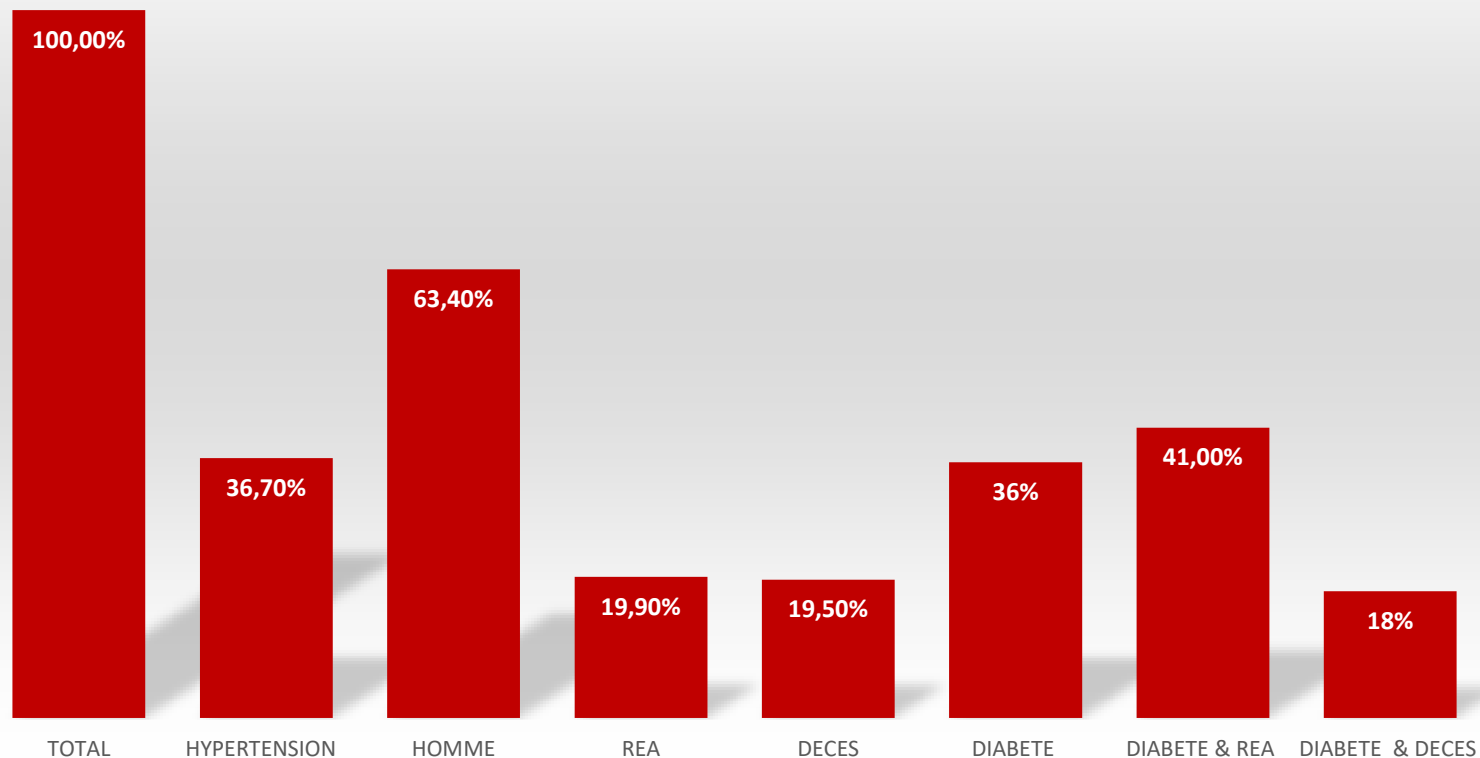
Diabète : facteur de fragilité



Diabète à l'hôpital de Saint Denis admis 1^{er} Mars ->15 Avril 2020

n = 462

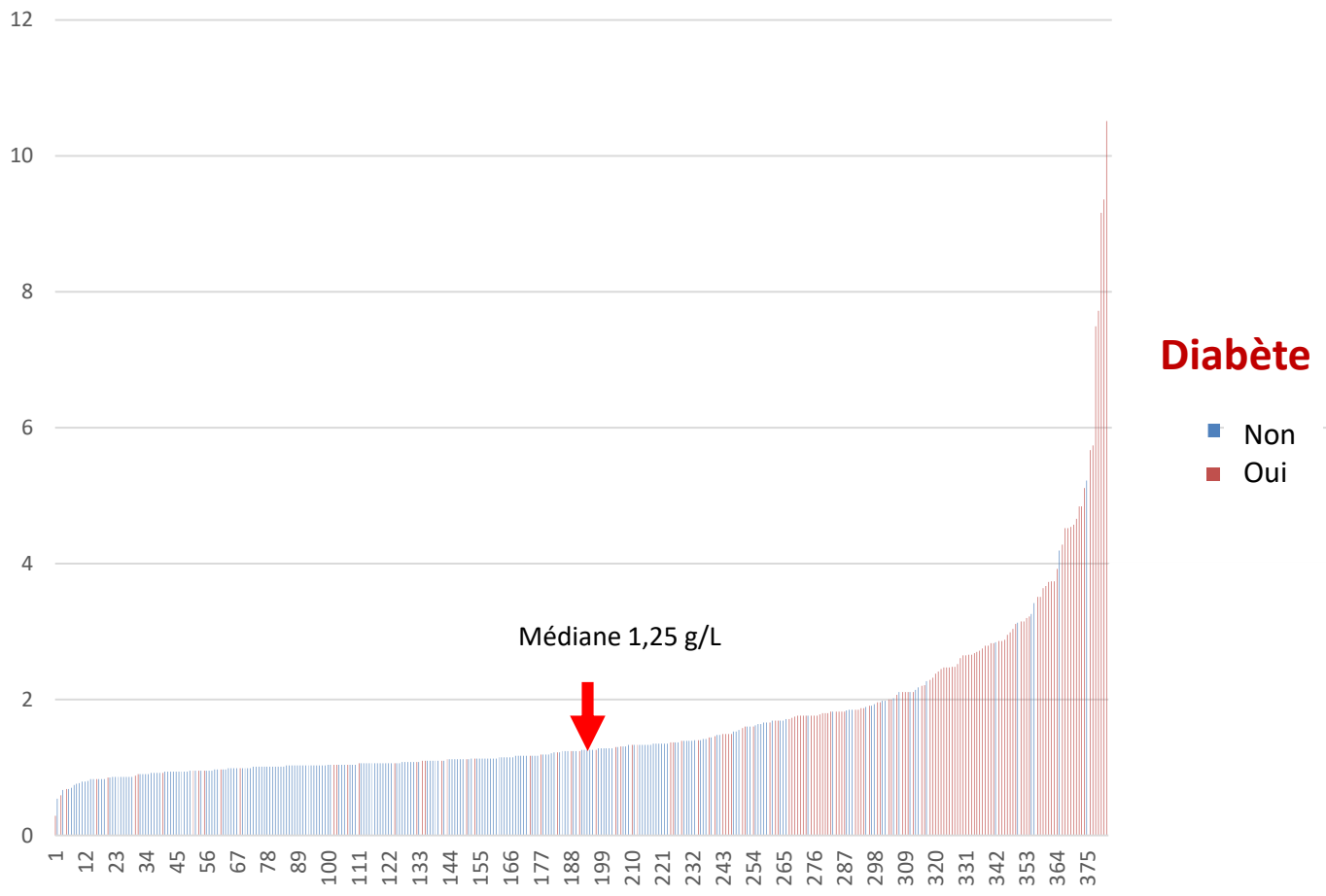
FREQUENCE



Glycémie à l'admission l'hôpital Saint Denis n = 383/462 (83%)



Glycémie en g/L



Diabète à l'Hôpital de Saint Denis



N= 462	HR 95% IC Réanimation	p	HR 95% (IC) Décès	p
Age	1,006 (0,993-1,019)	0,346	1,036 (1,018-1,055)	<0,001
H/F	0,816 (0,556-1,197)	0,298	0,732(0,441-1,217)	0,229
Diabetes	1,200 (0,787 – 1,832)	0,397	1,458 (0,843-2,524)	0,178
HTA	1,461 (1,000-2,134)	0,05	1,560 (0,843-2,524)	0,078
Glycémie >1,25g/L	1,060 (0,702-1,061)	0,782	1,272 (0,747- 2,166)	0,375

Explications

Relation bidirectionnelle dans
diabète

Rôle de la glycémie

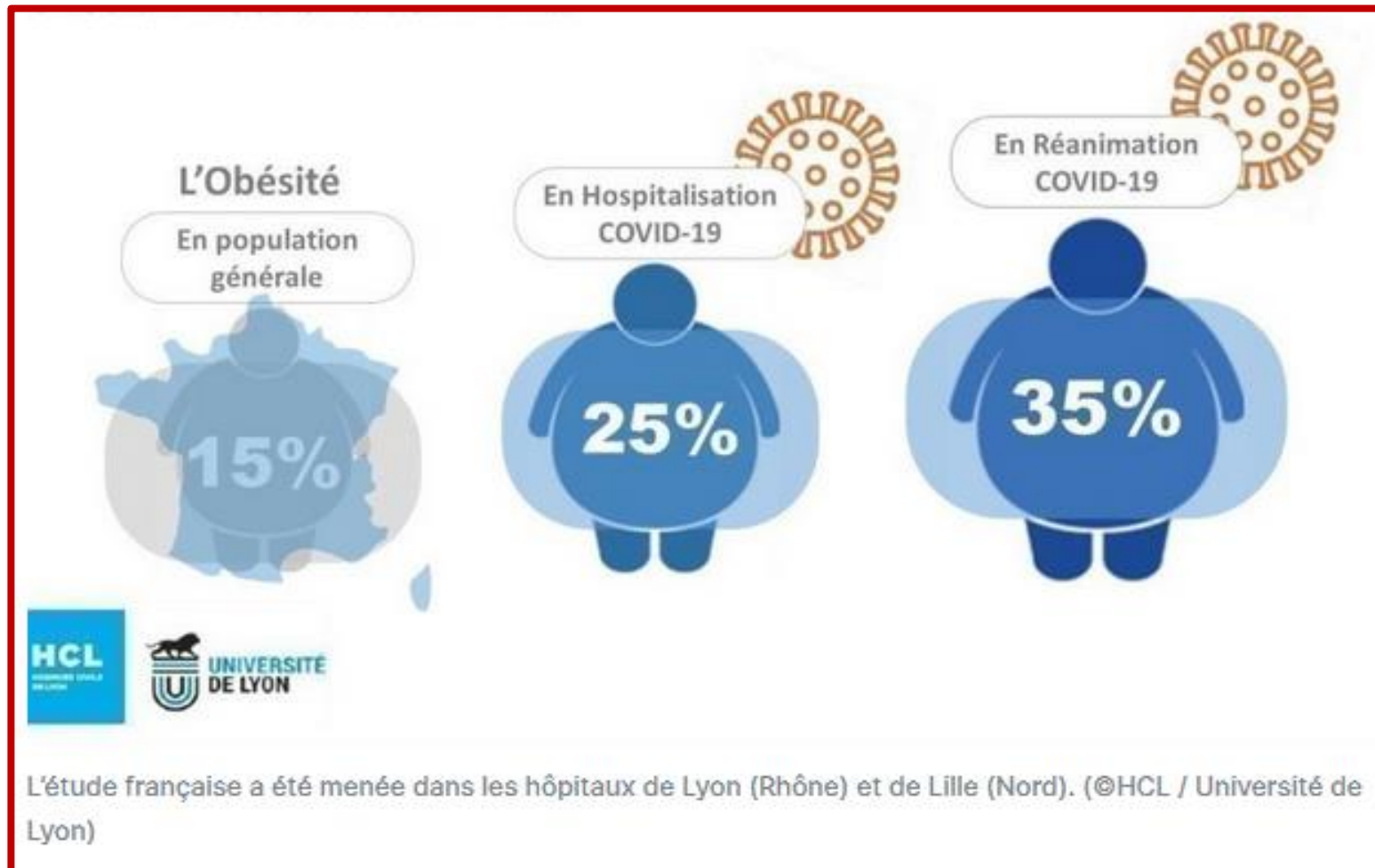
Metformine

Orage Cytokinique

Corticoïdes



Le chaînon manquant



Caussy, C (2020) *The Lancet Diabetes & Endocrinology*, 8(7), 562-564.

Diabète et COVID



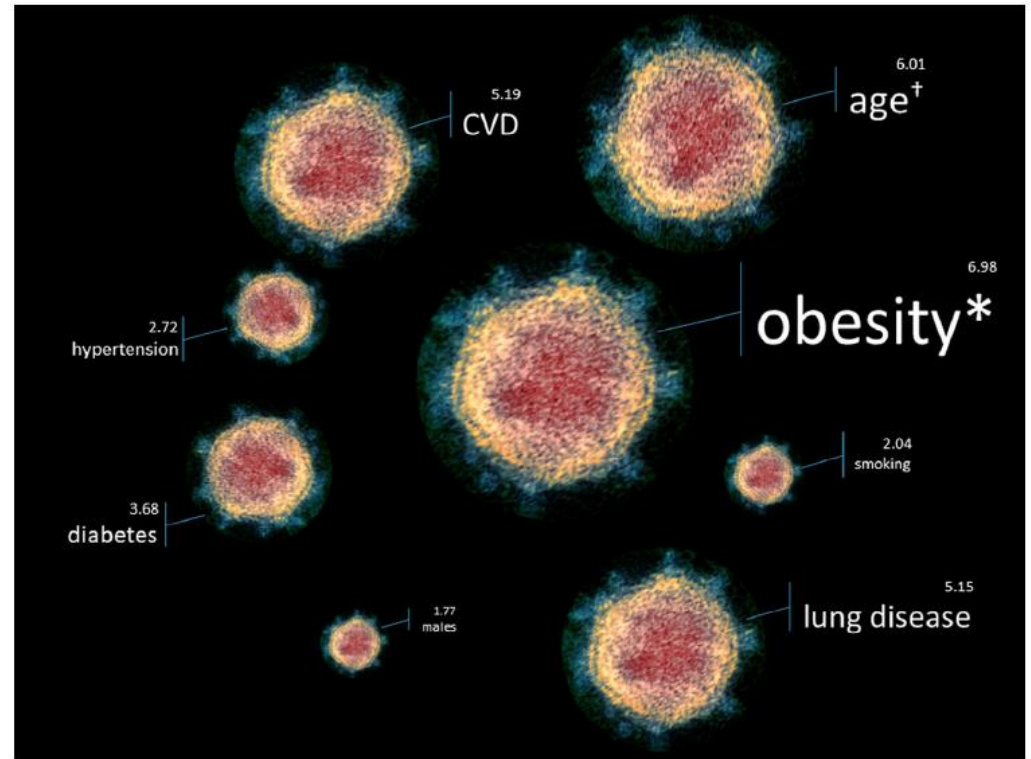
KWOK ET AL.

Clinical
OBESITY

WILEY

3 of 11

FIGURE 1 Major determinants of critical illness in COVID-19. The size of each SARS-CoV-2 virion (electron micrograph; credit: NIAID, National Institutes of Health, USA) depicts odds ratio of developing critical vs non-critical COVID-19.^{26,27} *Odds ratio for advanced respiratory support in people with body mass index ≥ 25 kg/m². †Age > 65 years



Kwok S. (2020). *Clinical obesity*, e12403.

Conclusions

Le patient atteint de diabète est
surreprésenté dans la population
hospitalière par un facteur
6 à 7

Plus que l'âge, la glycémie, les facteurs de
risque cardiovasculaires associés c'est
l'obésité qui en représente
le plus fort risque de gravité

